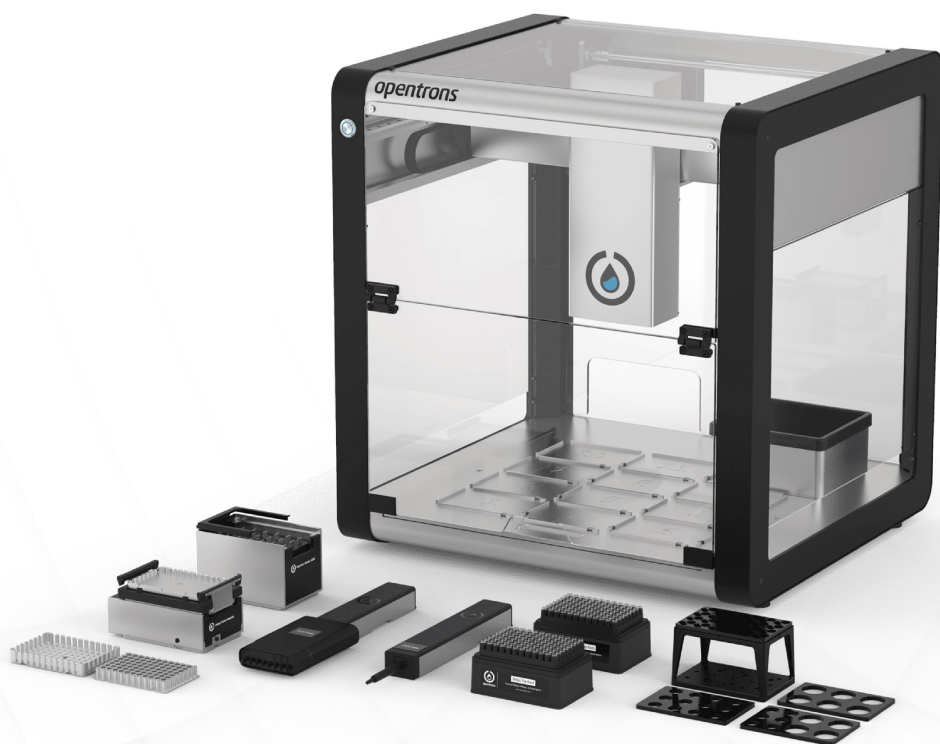


## 自动化磁珠蛋白纯化工作站 Protein Purification Workstation



磁珠纯化原理，可自动化处理96个样品

**1/8**

通道灵活  
精准移液

**96**

单次最大  
样本量

**1h**

8个样品  
处理时间

**3h**

96个样品  
处理时间



## 在 OT-2 上进行蛋白纯化自动化

Opentrons OT-2 磁珠蛋白质纯化工作站基于磁珠提取原理，可以自动化完成小规模蛋白质纯化和蛋白质组学样品处理。磁珠蛋白质纯化工作站可以支持多种工作流程，包括：



酶法和化学裂解



用于 LC-MS 的 SP3 样品制备



基于磁珠的纯化



蛋白质标记

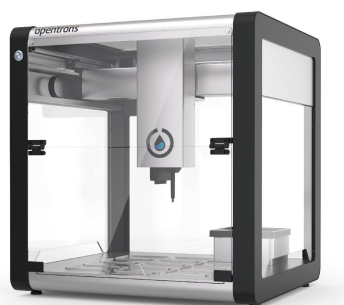


BCA 和 Bradford 测定



SDS 和非变性 PAGE 样品制备

## 工作站配置

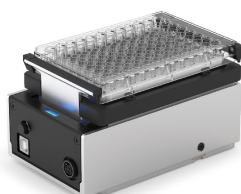


### 机器设备和移液器

OT-2 自动化移液平台

单通道移液器 (P300)

8 通道移液器 (P300)



### 功能模块

热振荡仪 (搭配深孔板适配器和 PCR 适配器)

磁珠纯化模块



### 耗材

四合一试管架套装

2 箱 Opentrons 300 ul 吸头 (2 x 9600 个)

NEST 12 孔储液槽 (50 个)

NEST 单孔储液槽 (50 个)

0.2 mL 96 孔 PCR 板 (25 个)

NEST 2 mL 深孔板 (50 个)

NEST 15 mL 离心管 (500 个)

## 产品特点

### ● 产出稳定

实验产出具有良好的一致性和稳定性。

### ● 96个样本

单次可同时处理多达96个样品。

### ● 高效运行

处理8个样品仅需1小时左右。

### ● 灵活兼容

可与市面上大多数试剂和磁珠兼容。

## 蛋白提取流程

### Opentrons OT-2平台上基于Ni-NTA磁珠的蛋白质纯化工作流程概述



Protocol	8 个样品		48 个样品		96 个样品	
	运行时间 (分钟)	吸头 (盒)	运行时间 (分钟)	吸头 (盒)	运行时间 (分钟)	吸头 (盒)
第1部分	11	1	31	1	57	2
孵育	30	-	30	-	30	-
第2部分 (1次洗脱)	28	3	54	3	78	3
总计	69	4	115	4	165	5
第1部分	11	1	31	1	57	2
孵育	30	-	30	-	30	-
第2部分 (2次洗脱)	41	3	81	3	104	3
总计	82	4	142	4	191	5

OT-2可以在中到高通量的设置中处理样本，减少操作时间，同时提供理想的可重复性的产出。

## 在线协议资源

Opentrons 在线协议库提供已经过 Opentrons 团队或其他试剂品牌验证的在线应用协议资源。应用协议支持在线修改，下载即用。Opentrons 提供 Python API 开源，您可以自行通过 Python 编程，探索更多可能。

[Generic Protein Purification Protocol](#)

[Custom CSV Transfer Protocol](#)

[Protein purification using Thermo Fisher Pierce Ni-NTA Magnetic Agarose Beads](#)

[Protein purification using Thermo Fisher Dynabeads™ Protein A/G](#)

## 规格参数

移液平台	工作板位	11块板位+1个垃圾槽	
	最大运行样品数量	96个样品	
移液器	移液器类型	单通道/8通道固定间距移液器	
	移液器范围	1~1000ul	
	移液器CV值	1ul ≤ ± 5%	300ul ≤ ± 0.3%
	移液器%D	1ul ≤ ± 15%	300ul ≤ ± 0.6%
	技术原理	空气置换原理	
温控模块	温度范围	4~95°C	
	温度准确度	±1°C at 65°C	
	温度均匀度	±1°C at 65°C	
热循环模块	温度范围	模块底座温度范围：4~99°C 模块上盖温度范围：37~110°C	
	底座最大加热速率	室温至 95 °C 之间为 4.25 °C/s	
	底座最大冷却速率	95 °C至室温之间为 2.0 °C/s	
	可容纳	全裙边 96 孔、0.2 mL PCR 板	
磁珠纯化模块	采用高强度升降式 N52钕磁铁		
	兼容 22 mm 至 44 mm 的标准和深孔实验室器具、各种磁珠产品		
HEPA 模块	过滤效率	对于0.3um以上的颗粒的效率为99.99%	
工作环境	工作温度	20°C~24°C	
	相对湿度	40~60%RH	
电源要求	单平台100-240VAC、50/60Hz、最大功率约1150W		
机器尺寸	630*570*660mm(W*D*H)		
机器重量	总重量约为 86 kg		

### 合创生物工程（深圳）有限公司

深圳市南山区粤海街道科技园科艺路7号M3栋L2-L4



官方网站：[www.opentrons.com](http://www.opentrons.com)



客服热线：18098952246



公司电话：0755-26417273



联系邮箱：[ChinaSales@opentrons.com](mailto:ChinaSales@opentrons.com)



#### 版权声明：

本手册版权属于合创生物工程（深圳）有限公司，未经本公司书面许可，任何其他个人或组织不得以任何形式将本手册中的各项内容进行复制，拷贝，编辑或翻译为其他语言。版本：2022年12月版 | HCSW202212

本手册所依据信息截止至2022年12月1日，所有内容仅供参考，不作为本公司的任何承诺与保证，具体以最终签署合同为准